

# NEUROSCIENCES ET FORMATION

06 Mai 2020 / 13h30-17h30 / Maison du Savoir

L'individu possède 86 milliards de neurones dotés chacun de 1 000 à 10 000 connexions synaptiques pour communiquer entre eux. Chaque jour, de nouveaux neurones et de nouvelles connexions se créent.

## MODIFIER SES CONNEXIONS NEURONALES, C'EST APPRENDRE !

**Le Competence Centre** organise une formation le **06 Mai 2020** de 13h30 à 18h00 qui vous donnera la possibilité de **découvrir votre cerveau** pour mieux le comprendre et mieux apprendre.

Vous pourrez aussi échanger sur les pratiques et modalités pédagogiques permettant **d'augmenter l'impact d'une formation en vous appuyant sur des connaissances neuroscientifiques**.

## PUBLIC CIBLE

Vous êtes :

- > responsable de formation,
- > responsable pédagogique,
- > formateur professionnel ou occasionnel,
- > professeur, enseignant, chargé de cours et d'éducation.

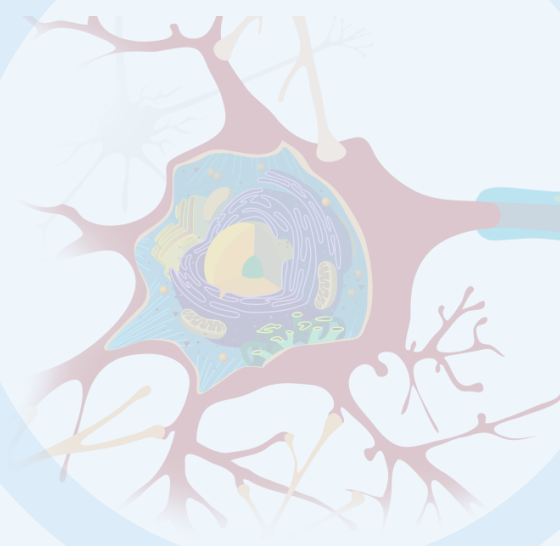
Vous voulez intégrer les dernières recherches en neurosciences dans vos formations pour plus d'efficacité ?

Alors cette formation est faite pour vous !

## OBJECTIFS

Après la formation, vous serez capable :

- ✓ de comprendre le fonctionnement du cerveau et ses facultés d'apprentissage,
- ✓ de comprendre le rôle de l'attention, l'engagement actif, le retour d'information et le processus de consolidation,
- ✓ de construire des parcours de formation efficaces et dynamiques,
- ✓ d'utiliser tous les canaux d'apprentissage pour consolider l'assimilation.



# PROGRAMME

**C**onnaître les différents types de mémoires et l'effet sur l'apprentissage

**E**tre actif et s'engager dans l'action d'apprentissage

**R**éactiver l'attention du cerveau pour mieux apprendre

**V**ivre des expériences multi-sensorielles pour favoriser la mémorisation

**E**viter les automatismes grâce au processus de désinhibition

**A**pprendre des situations complexes et de la répétition

**U**tiliser le circuit de la récompense

+ ses neuromythes invalidés



## EXPERTISE DES INTERVENANTES

Christine SCHILTZ - Professeur en sciences neuro-cognitives de l'Université de Luxembourg

Anne OBERLE - Directrice générale du University of Luxembourg Competence Centre

Véronique DI MARIA - Senior Project Manager - Pôles Droit, Finance et Santé du University of Luxembourg Competence Centre

## INFORMATIONS

[corine.philippart@competence.lu](mailto:corine.philippart@competence.lu)

Droit d'inscription : 280 €

Langue : français

Lieu : Maison du Savoir, 2 avenue de l'Université  
L-4365 Esch-sur-Alzette

